



Protierozní opatření PEO 1, PEO 2, PEO 3, PEO 6 v k.ú. Lavičné

PROJEKTOVÁ DOKUMENTACE PRO
STAVEBNÍ POVOLENÍ A PRO PROVÁDĚNÍ
STAVBY

A. Průvodní zpráva

PRAHA
ÚNOR 2014

Obsah:

A.1. Identifikační údaje.....	3
A.1.1. Údaje o stavbě	3
A.1.2. Údaje o stavebníkovi	3
A.1.3. Údaje o zpracovateli projektové dokumentace	3
A.2. Seznam vstupních podkladů.....	4
A.3. Údaje o území	5
A.4. Údaje o stavbě	12
A.5. Členění stavby na objekty a technická a technologická zařízení.....	13

A.1. Identifikační údaje

A.1.1. Údaje o stavbě

Název stavby:	Protierozní opatření PEO 1, PEO 2, PEO 3, PEO 6 v k.ú. Lavičné
Stupeň dokumentace:	Projektová dokumentace pro stavební povolení a pro provádění stavby
Katastrální území:	Lavičné (679259)
Obec s rozšířenou působností:	Svitavy
Kraj:	Pardubický

A.1.2. Údaje o stavebníkovi

Objednatel:	Státní pozemkový úřad, Krajský pozemkový úřad pro Pardubický kraj, Pobočka Svitavy Milady Horákové 373/10, 568 02 Svitavy
IČ:	01312774
DIČ:	CZ01312774
Jednající:	Ing. Miroslav Kučera, ředitel tel: +420 461 353 282 pardubicky.kraj@spucr.cz

A.1.3. Údaje o zpracovateli projektové dokumentace

Dodavatel:	NDCon s.r.o. Zlatnická 10/1582 110 00 Praha 1
IČ:	64939511
DIČ:	CZ64939511
Projektant:	Ing. Hana Hadrboľcová
Odpovědný projektant:	Ing. Ladislav Němeček, autorizovaný inženýr v oboru stavby vodního hospodářství a krajinného inženýrství

A.2. Seznam vstupních podkladů

- Geodetické zaměření území – Ing. Rudolf Lánský - Geodézie, Staré náměstí 45, 516 01 Rychnov nad Kněžnou, IČ: 13223381
- Digitální podklad vytvořený na základě geodetického zaměření
- Inženýrsko geologický a hydrogeologický průzkum – Aquatest a.s., Ing. Oldřich Stehlík, Geologická 4, 152 00 Praha 5
- Terénní průzkumy provedené v období listopad 2013 až únor 2014
- Konzultace řešení s investorem, OÚ Lavičné, zápisy z kontrolních dnů
- Komplexní pozemková úprava Lavičné, Plán společných zařízení – Agroprojekce Litomyšl s.r.o.
- Příslušné ČSN, typizační směrnice a technické předpisy
- Vyhláška o dokumentaci staveb č. 499/2006 Sb.
- JANEČEK M. a kol.: Ochrana zemědělské půdy před erozí – Metodika. VÚMOP Praha, 2007

A.3. Údaje o území

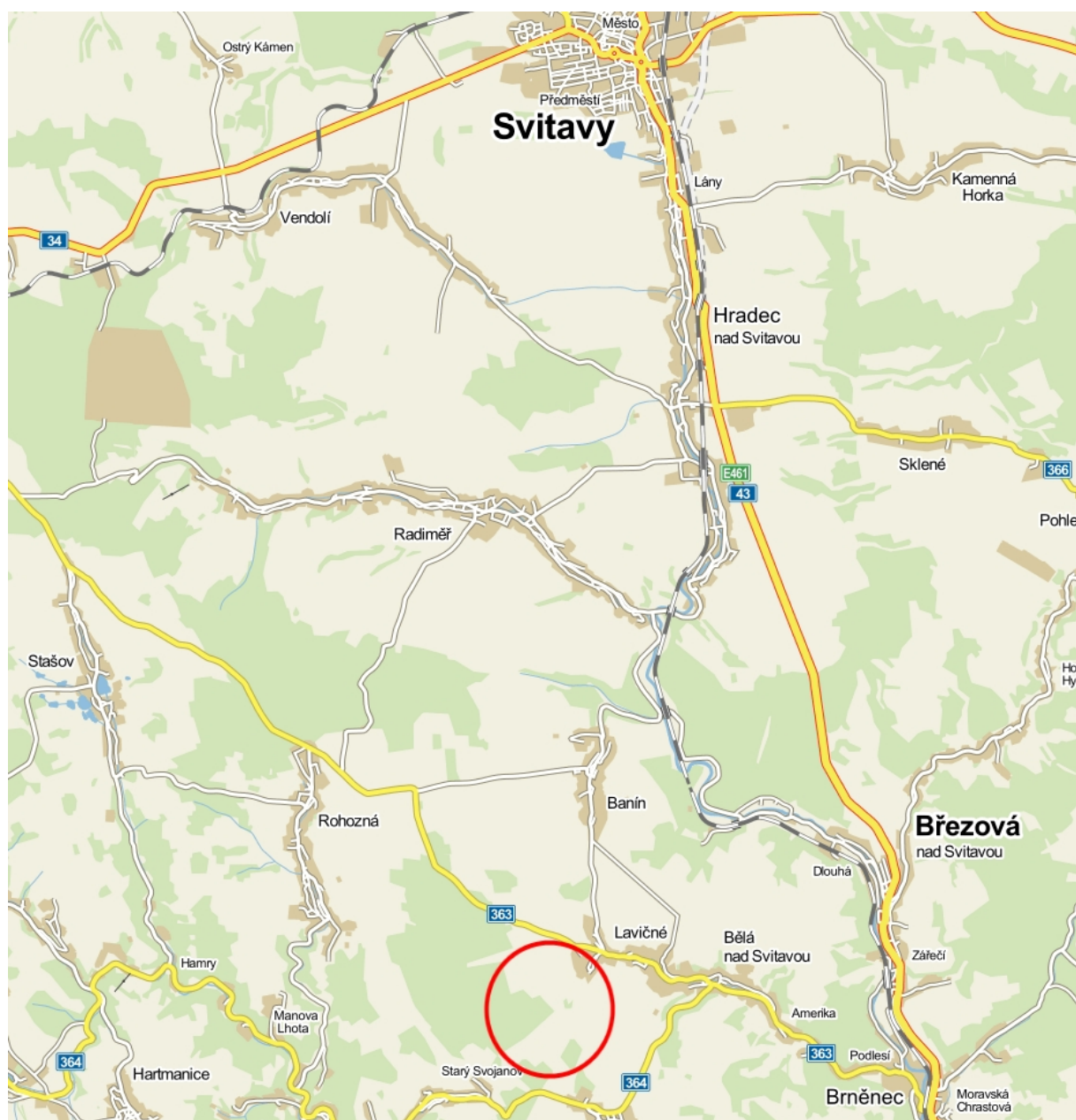
a) Rozsah řešeného území

Zájmová oblast se nachází v katastrálním území Lavičné, okres Svitavy, Pardubický kraj. Obec Lavičné leží asi 16 km jižně od Svitav. Území vyčleněné pro stavbu se nachází v nezastavěné oblasti západně až jihozápadně od obce Lavičné. Zájmové území leží v nadmořské výšce cca 528,0 až 457,0 m n.m.

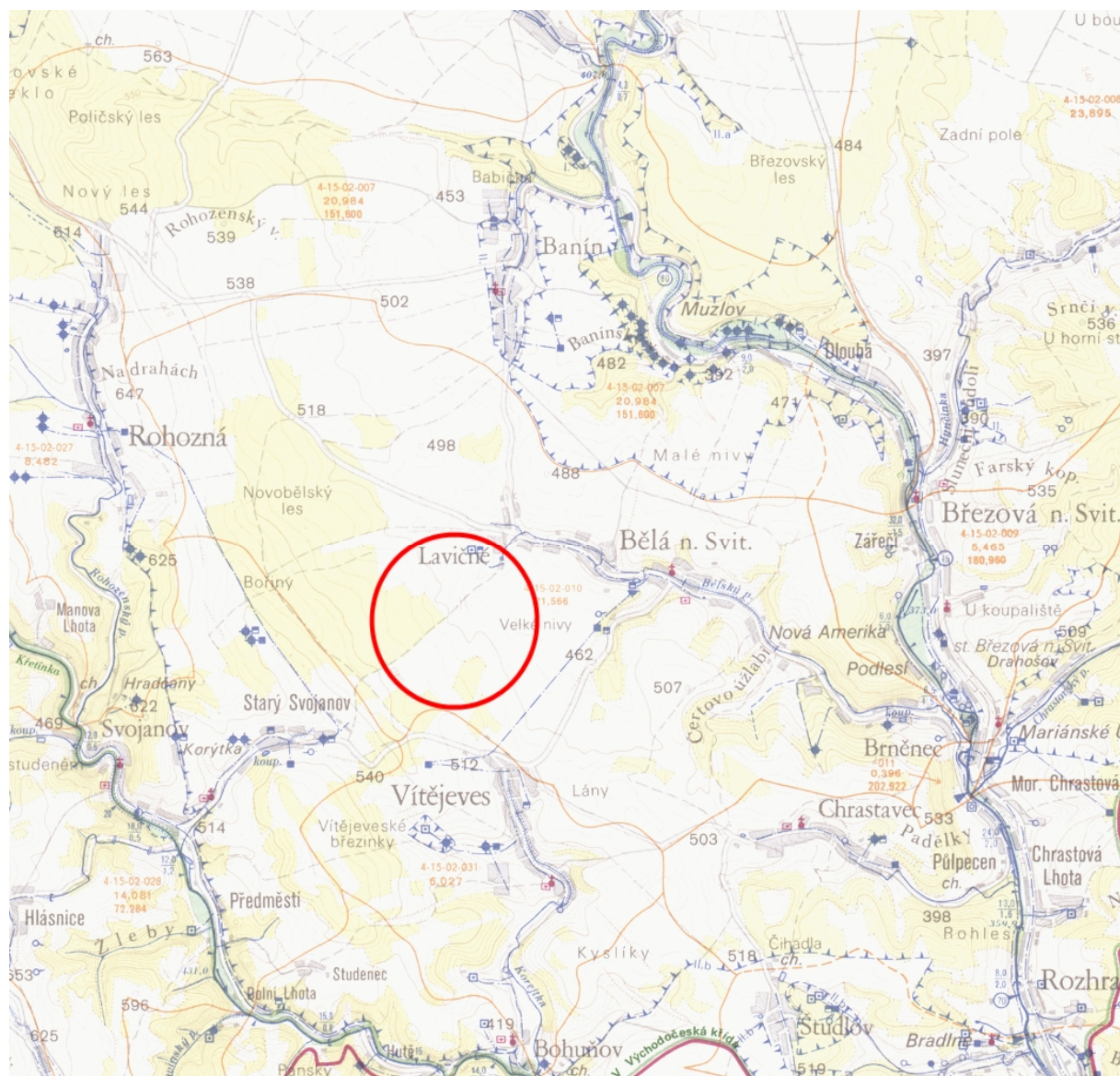
Číslo hydrologického pořadí: 4-15-02-010

Území je zakresleno na následujících mapových výřezech na Obr. 1 – Obr. 2.

Obr. 1 – Vyznačené zájmové území na základní mapě



Obr. 2 – Výřez ze základní vodohospodářské mapy č. 24 – 12 Letovice



b) Údaje o ochraně území podle jiných právních předpisů

V lokalitě záměru se nevyskytují chráněná území.

c) Údaje o odtokových poměrech

Zájmové území se nachází v povodí Bělského potoka, který dále ústí do řeky Svitavy. Příslušné povodí, ze kterého bude navrženými průlehy voda zachycována, je tvořeno částečně lesními pozemky a částečně zemědělsky využívanou půdou.

Zájmové území se nachází v zemědělsky využívané krajině. Území, kde jsou opatření navrhována, je svažité. Nejvyšším místem povodí je bezejmenný vrch s výškou 647 m n.m. Nadmořská výška území určeného pro provedení navrhované stavby se pohybuje mezi 528,0 m n.m. a 456,5 m n.m. Vzhledem ke svažitosti území a délce svahů jsou pozemky ohroženy erozí.

Na základě Komplexní pozemkové úpravy v k.ú. Lavičné a dle schváleného plánu společných zařízení je navržen soubor protierozních a protipovodňových opatření, které napomůžou chránit pozemky v zájmovém území proti erozi.

d) Údaje o dodržení obecných požadavků na využití území

Obecné požadavky na využití území jsou dodrženy.

e) Údaje o dodržení obecných požadavků dotčených orgánů

Požadavky dotčených orgánů byly zapracovány do projektové dokumentace. Závěry z předběžného projednání již byly zapracovány.

f) Seznam výjimek a úlevových řešení

Není.

g) Seznam souvisejících a podmiňujících investic

Projekt je podmíněn stavbou akce „Polní cesta C8 v k.ú. Lavičné“. Do příkopu cesty C8 bude odvedena nezasáklá voda z SO 03 – Zasakovací průleh PEO 3.

h) Seznam pozemků a staveb dotčených prováděním stavby (dle katastru nemovitostí)

Dotčené parcely se nachází v katastrálním území Lavičné.

Tab. 1 - Dotčené parcely se nachází v katastrálním území Lavičné

Parcelní číslo	LV	Celková výměra [m ²]	Typ parcely	Druh pozemku	Vlastník	Staveb. objekt
1064	10001	3254	PKN	trvalý travní porost	obec Lavičné č.p. 30, 569 04 Lavičné	SO 01
1037	10001	4144	PKN	trvalý travní porost	obec Lavičné č.p. 30, 569 04 Lavičné	SO 02
1043	95	2995	PKN	trvalý travní porost	Ing. Alena Štěpánková, čp. 66, 569 04 Lavičné	SO 02
1056	42	1118	PKN	trvalý travní porost	Miroslav Cupal, Polská 1873/6, Předměstí, 568 02 Svitavy	SO 02
					Vít Cupal, č.p. 60, 569 04 Lavičné	
1055	46	1498	PKN	trvalý travní porost	Severín Gregor, č.p. 39, 569 04 Lavičné	SO 02
1076	135	1949	PKN	trvalý travní porost	Karel Dvořák, č.p. 188, 569 06 Vítějeves	SO 02
1205	10001	7581	PKN	trvalý travní porost	obec Lavičné č.p. 30, 569 04 Lavičné	SO 03
1172	10001	16933	PKN	ostatní plocha <i>ostatní komunikace</i>	obec Lavičné č.p. 30, 569 04 Lavičné	SO 03
1149	10001	3103	PKN	trvalý travní porost	obec Lavičné č.p. 30, 569 04 Lavičné	SO 04
1155	10001	2531	PKN	ostatní plocha <i>neplodná půda</i>	obec Lavičné č.p. 30, 569 04 Lavičné	SO 04

Tab. 2 – Sousední parcely se nachází v katastrálním území Lavičné

Parcelní číslo	LV	Celková výměra [m ²]	Typ parcely	Druh pozemku	Vlastník	Staveb. objekt
1026	45	41379	PKN	Orná půda	Folkman Aleš, č.p. 34, 56904 Lavičné	
					Folkmann Jiří, č.p. 34, 56904 Lavičné	
1036	144	28815	PKN	Orná půda	Zemědělská společnost Vítějeves a.s., č.p. 74, 56906 Vítějeves	
1042	95	76956	PKN	Orná půda	Štěpánková Alena Ing., č.p. 66, 56904 Lavičné	
1048	42	5868	PKN	Orná půda	Cupal Miroslav, Polská 1873/6, Předměstí, 56802 Svitavy	
					Cupal Vít, č.p. 60, 56904 Lavičné	
1047	46	63648	PKN	Orná půda	Gregor Severín, č.p. 39, 56904 Lavičné	
1075	135	46316	PKN	Orná půda	Dvořák Karel, č.p. 188, 56906 Vítějeves	
1057	10001	1468	PKN	Ostatní plocha <i>ostatní komunikace</i>	obec Lavičné, č.p. 30, 56904 Lavičné	
1049	95	39299	PKN	Orná půda	Štěpánková Alena Ing., č.p. 66, 56904 Lavičné	
1063	10001	3722	PKN	Ostatní plocha <i>ostatní komunikace</i>	obec Lavičné, č.p. 30, 56904 Lavičné	
1044	144	11121	PKN	Orná půda	Zemědělská společnost Vítějeves a.s., č.p. 74, 56906 Vítějeves	
1051	31	3213	PKN	Orná půda	ČR – Státní pozemkový úřad, Husinecká 1024/11a, Žižkov, 13000 Praha 3	

					Folkman Aleš, č.p. 34, 56904 Lavičné	
					Folkmann Jiří, č.p. 34, 56904 Lavičné	
1045	45	53494	PKN	Orná půda	Folkman Aleš, č.p. 34, 56904 Lavičné	
					Folkmann Jiří, č.p. 34, 56904 Lavičné	
1046	33	14009	PKN	trvalý travní porost	Kohút Jan, Střelecká 1041/11, Rumburk 1, 40801 Rumburk	
					Morkus František, Palackého 689/36, Rumburk 1, 40801 Rumburk	
1020	130	1866	PKN	trvalý travní porost	Moravec Vladimír Ing., CSc., Strnadova 2394/10, Líšeň, 62800 Brno	
1093	10001	6507	PKN	Ostatní plocha <i>ostatní komunikace</i>	obec Lavičné, č.p. 30, 56904 Lavičné	
1172	10001	16933	PKN	Ostatní plocha <i>ostatní komunikace</i>	obec Lavičné, č.p. 30, 56904 Lavičné	
1204	158	66962	PKN	Orná půda	Hnátová Jana, Kapitána Jaroše 708/93b, Lány, 56802 Svitavy	
1212	10001	132782	PKN	Lesní pozemek	obec Lavičné, č.p. 30, 56904 Lavičné	
1197	141	39651	PKN	Orná půda	Kobelková Běla Ing., Jobova Lhota 12, 67974 Kněževy	
1185	42	43988	PKN	Orná půda	Cupal Miroslav, Polská 1873/6, Předměstí, 56802 Svitavy	
					Cupal Vít, č.p. 60, 56904 Lavičné	

1171	144	40203	PKN	Orná půda	Zemědělská společnost Vítějeves a.s., č.p. 74, 56906 Vítějeves	
1039	83	15134	PKN	Ostatní plocha <i>silnice</i>	Správa a údržba silnic Pardubického kraje, Doubravice 98, 53353 Pardubice	
1069	10001	124	PKN	Ostatní plocha <i>ostatní komunikace</i>	obec Lavičné, č.p. 30, 56904 Lavičné	
1063	10001	3722	PKN	Ostatní plocha <i>ostatní komunikace</i>	obec Lavičné, č.p. 30, 56904 Lavičné	
1080	95	676	PKN	trvalý travní porost	Štěpánková Alena Ing., č.p. 66, 56904 Lavičné	
1081	60000	777	PKN	trvalý travní porost	Úřad pro zastupování státu ve věcech majetkových, Rašínovo nábřeží 390/42, Nové Město, 12800 Praha 2	
1084	45	5552	PKN	Ostatní plocha <i>Manipulační plocha</i>	Folkman Aleš, č.p. 34, 56904 Lavičné	
					Folkmann Jiří, č.p. 34, 56904 Lavičné	
1065	45	987	PKN	trvalý travní porost	Folkman Aleš, č.p. 34, 56904 Lavičné	
					Folkmann Jiří, č.p. 34, 56904 Lavičné	
1066	130	1170	PKN	trvalý travní porost	Moravec Vladimír Ing., CSc., Strnadova 2394/10, Líšeň, 62800 Brno	
1148	42	5868	PKN	Orná půda	Cupal Miroslav, Polská 1873/6, Předměstí, 56802 Svitavy	
					Cupal Vít, č.p. 60, 56904 Lavičné	
1144	144	11121	PKN	Orná půda	Zemědělská	

					společnost Vítějeves a.s., č.p. 74, 56906 Vítějeves	
1175	135	46316	PKN	Orná půda	Dvořák Karel, č.p. 188, 56906 Vítějeves	
1177	46	15912	PKN	Orná půda	Gregor Severín, č.p. 39, 56904 Lavičné	
1156	42	1118	PKN	trvalý travní porost	Cupal Miroslav, Polská 1873/6, Předměstí, 56802 Svitavy	
					Cupal Vít, č.p. 60, 56904 Lavičné	

A.4. Údaje o stavbě

a) Nová stavba nebo změna před dokončením

Jedná se o novou stavbu.

b) Účel užívání stavby

Jedná se o stavbu vodohospodářských a protierozních opatření, tedy soubor průlehů, protierozní hrázky a zatravnění pozemků, které přeruší dráhu povrchového odtoku, z části zadrží vodu v krajině a z části odvedou dešťovou vodu z povodí do stávajícího odvodňovacího příkopu.

c) Trvalá nebo dočasná stavba

Jde o trvalou stavbu.

d) Údaje o ochraně stavby dle jiných právních předpisů (kulturní památka apod.)

Stavba není památkově chráněna.

e) Údaje o dodržení technických požadavků na stavby a obecných technických požadavků zabezpečujících bezbariérové užívání staveb

Stavba není určena k užívání osobami s omezenou schopností pohybu a orientace.

f) Údaje o splnění požadavků dotčených orgánů a požadavků vyplývajících z jiných právních předpisů

Požadavky dotčených orgánů týkajících se stavby byly zapracovány do projektové dokumentace.

g) Seznam výjimek a úlevových řešení

Nejsou žádány žádné výjimky ani navrhována úlevová řešení.

h) Navrhované kapacity stavby (zastavěná plocha)

Celková zastavěná plocha: 28 197 m²

i) Základní bilance stavby

Vlastní stavba nevyvolává nároky na energie a spotřebu vody. Stavba nebude produkovat odpady ani emise.

j) Základní předpoklady výstavby

Výstavba je závislá na klimatických a vegetačních podmínkách. Realizace stavby bude také ovlivněna postupem investorského zabezpečení stavby.

A.5. Členění stavby na objekty a technická a technologická zařízení

Stavba je rozdělena na samostatné stavební objekty:

SO 01 – Průleh PEO 1

SO 02 – Zasakovací průleh PEO 2

SO 03 – Zasakovací průleh PEO 3

SO 04 – Protierozní ochranná hráz PEO 6

V Praze, únor 2014